



COMUNE DI BAIANO
Provincia di Avellino



PIANO URBANISTICO COMUNALE

(Lr 16/2004 - Dgr 214/2011- Dgr 659/2007 - Lr 14/1982)

aggiornato alla Dgc n. 22 del 21/4/2016 "Esame e controdeduzioni alle osservazioni"

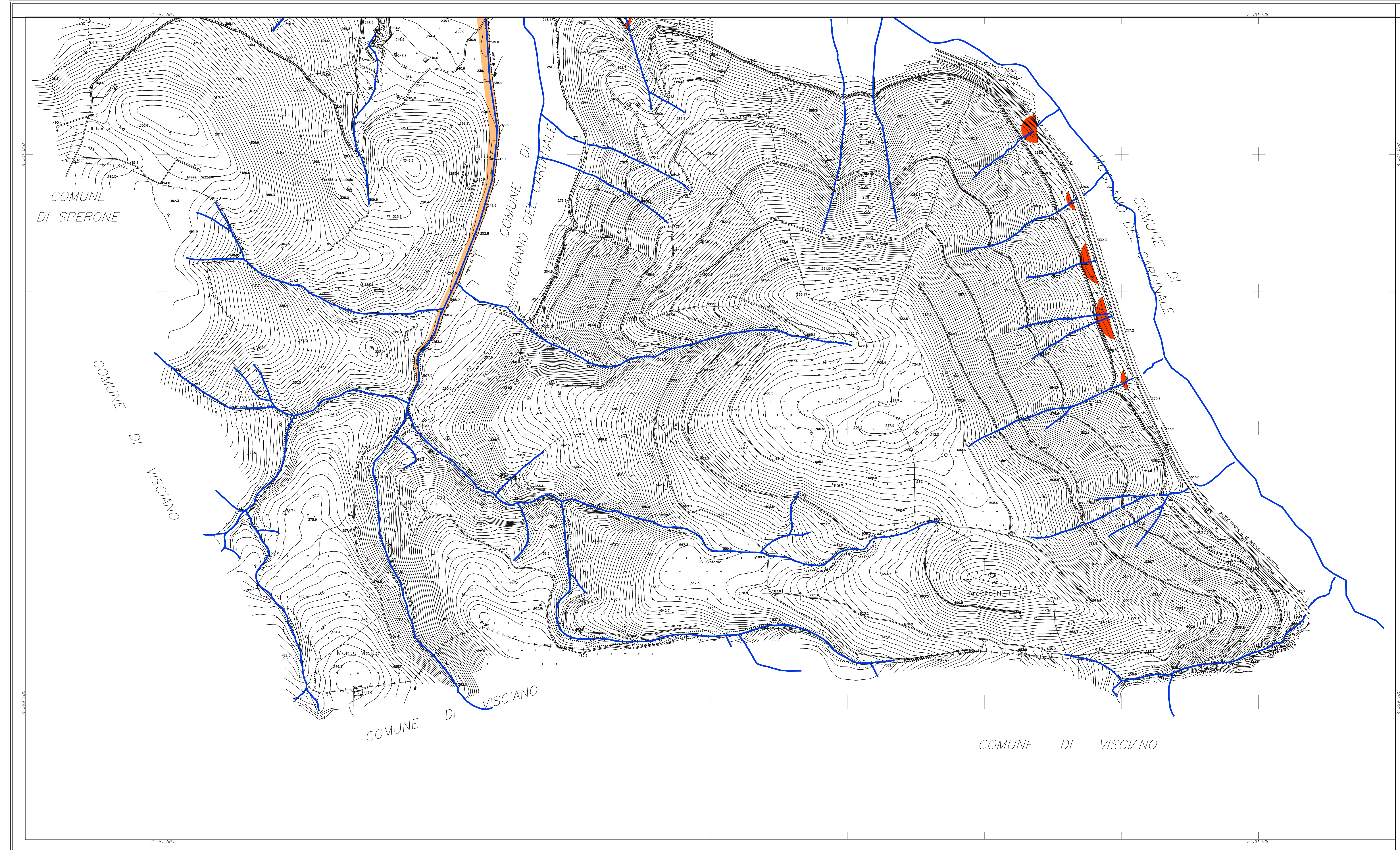
Carta del rischio idraulico atteso

Piano per l'assetto idrogeologico
dell'Autorità di Bacino della Campania Centrale

Tavola 50/3	Sindaco Enrico Montano Assessore Dott. Luigi Belliofatto	Firma
	Responsabile unico del procedimento Dott. Ing. Camillo Liberino	
scala 1:5.000	Progettista Dott. Ing. Domenico Piccolichi	Telefono
	Consulenza scientifica Dipartimento di Ingegneria Civile dell'Università di Salerno	
Aprile 2016		

legenda

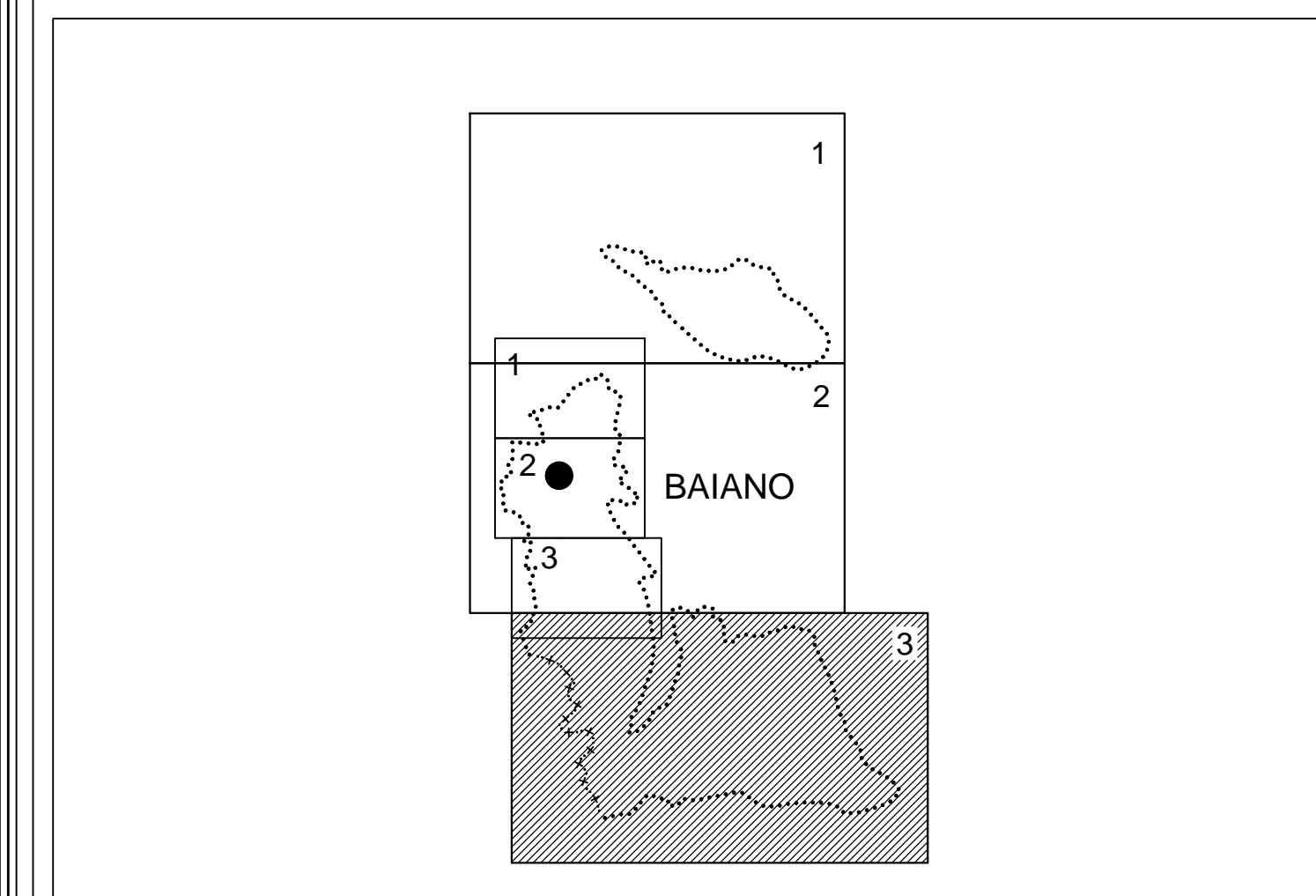
- R4- Rischio molto elevato
- R3- Rischio elevato
- R2- Rischio medio
- R1- Rischio moderato
- Rischio assente
- Reticolo idrografico



COORDINATE DEI VERTICI

	EST	NORD
N. O.	2.487.000	4.531.500
N. E.	2.492.000	4.531.500
S. O.	2.487.000	4.528.500
S. E.	2.492.000	4.528.500

**RAPPRESENTAZIONE CONFORME DI GAUSS-BORGA
QUADRO D'UNIONE**



SCALA 1:5000
Equivalenza metri: 5 (per la curva a tratti) metri 250
L'ellimetro è marcato in metri, e riferito al livello medio del mare
(Mergafo di base)

LEGENDA:

	FERROVIA COPPIA E SEMPLICE COPPIA		CURVE DI LIVELLO DIPETTRICI
	AUTOSTRADA, STRADA SPERATA		CONTINUIE
	STRADA RETTILE, ONDESSATE		DISCONTINUE
	PONTE, TORRELLI, GALERIE		FOSSO
	STRADA IN COSTR., SENTIERI		SCALINA, CAPPAL
	CASE, CHIESE, EDIF. INDUSTRIALI		SCARICATO, POZZI, FONTANILI, VASCO
	CASE IN COSTR., FUSINE, SEPIE		LIMITI DI COLTURA
	TETTOIE, BRACCIOLE, CAPPANINI		FRUTTEI, OLIVETI, VIGNETI, BOSCHI
	MARETTI, MARI A SECCO		ORINA, TINACCIUOLO, PIAZZA, PIAZZA TRAZZI
	RECINZIONI, SEPIE		PONTE SOTTO, GATTI OROLOGI, GATTI OROLOGI
	MURI DI SOSTEGNO		SIEME, SEPIE, MANICIPIO, SCUOLA, CHIESA
	SOPRINE, MURICOLI, METEORICI		
	ILLUM. A PIAZZA, A FIANCO, A BRACCIO		

COMUNE DI BAIANO

CARTOGRAFIA NUMERICA DA RILIEVI AEROFOTOGRAMMETRICI
SCALA 1:5000

TAV. 3

Agg. n. 01	Note:	16/01/2007	sigla	Controllo
RF:	Quantità 03/03	Cartografia Comune di Baiano	scala	15000
Riprese aeree del:	18 maggio 2006	Restituzione del:	novembre - 2006	Revisione
Eseguito da:				
Via G. Marconi, n.85 - 81024 Maddaloni (CE)		Tel. +39.0823.437472		
C.C.I.A.A. di Caserta - REA 198141		Fax +39.0823.436577		
P. IVA: 02823020618		e-mail: geomatic@geomatic.it		